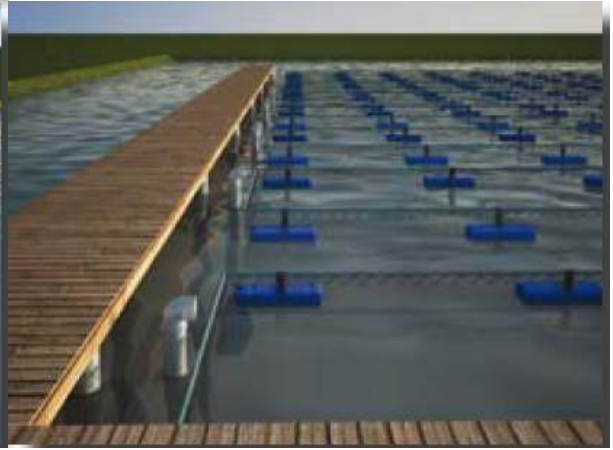
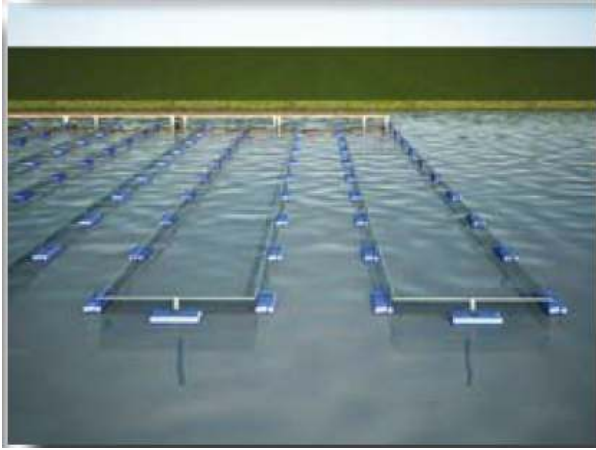


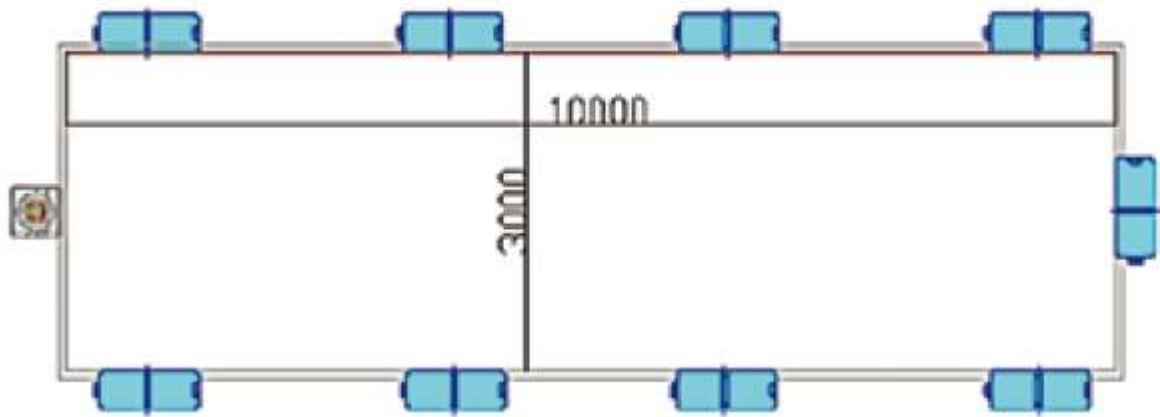
RACEWAY - intenzív halnevelő egység

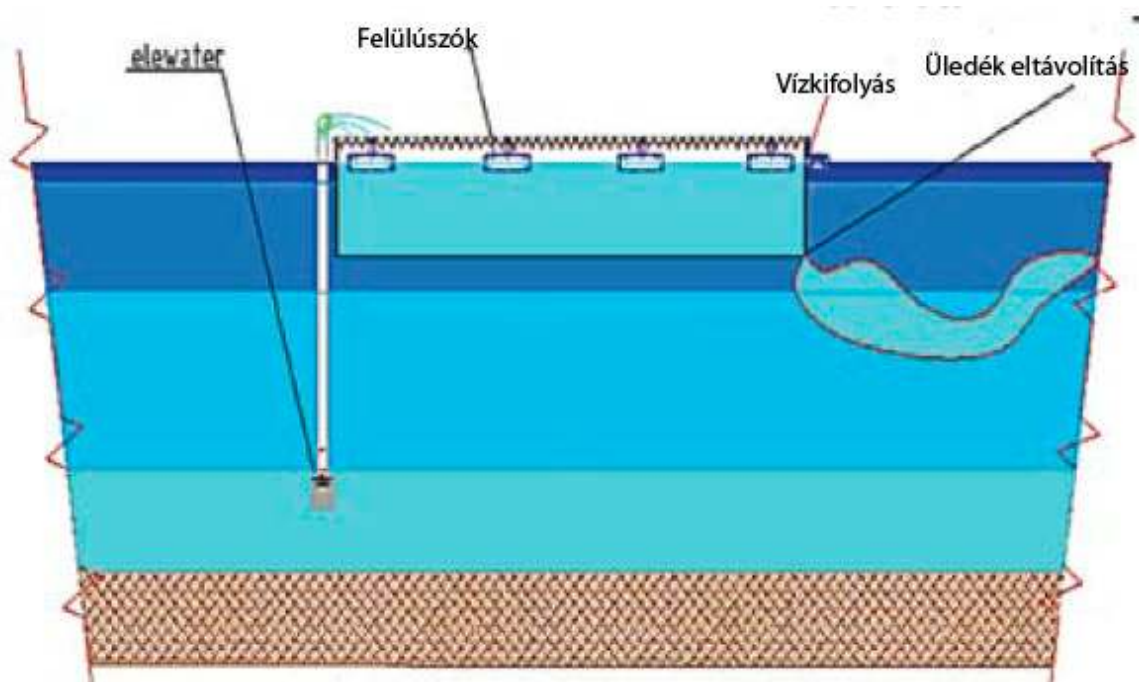
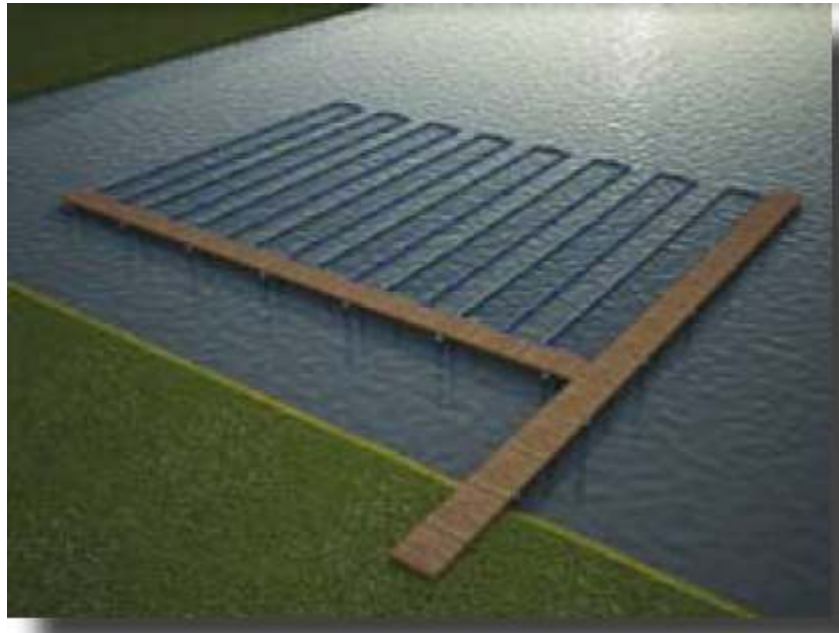
Jellemzői:

- **Komplett halnevelő rendszer (lsd. képek) felülúszókkal, tartószerkezettel, speciális kifolyással**
- Méretei: 10mx3mx1,3 m
- Hasznos víztérfogat: 30 m³
- A vízátfolyás (120 illetve 180 m³/óra) megoldható **ELEWATER** csőszivattyúval
- Könnyen kezelhető, szállítható, tárolható és üzembe helyezhető
- Számos halfaj, különböző korosztályainak nevelésére egyaránt alkalmas
- Ivadék, díszhal nevelésére kiválóan alkalmas, az értékes halak kártevőktől (madarak), ragadozóktól stb. könnyen megóvhatók
- Alkalmazható haltárolásra is
- Halfajtól és korcsoporttól függően 60-100 kg/m³ hal nevelhető a tenyésztési időszakban, lehűlő vízben, haltárolás céljából 4-5 tonna piaci ponty tárolására alkalmas
- Halastavakban, bányatavakban, csatornákon egyaránt használható









Az ismertetőanyagon szereplő adatok, leírások, ábrák és képek az Acqua& Co S.r.l. (Via Augera 5/A, Cadelbosco Sopra, 42023 Olaszország) kizárólagos tulajdona. Minden jog fenntartva!